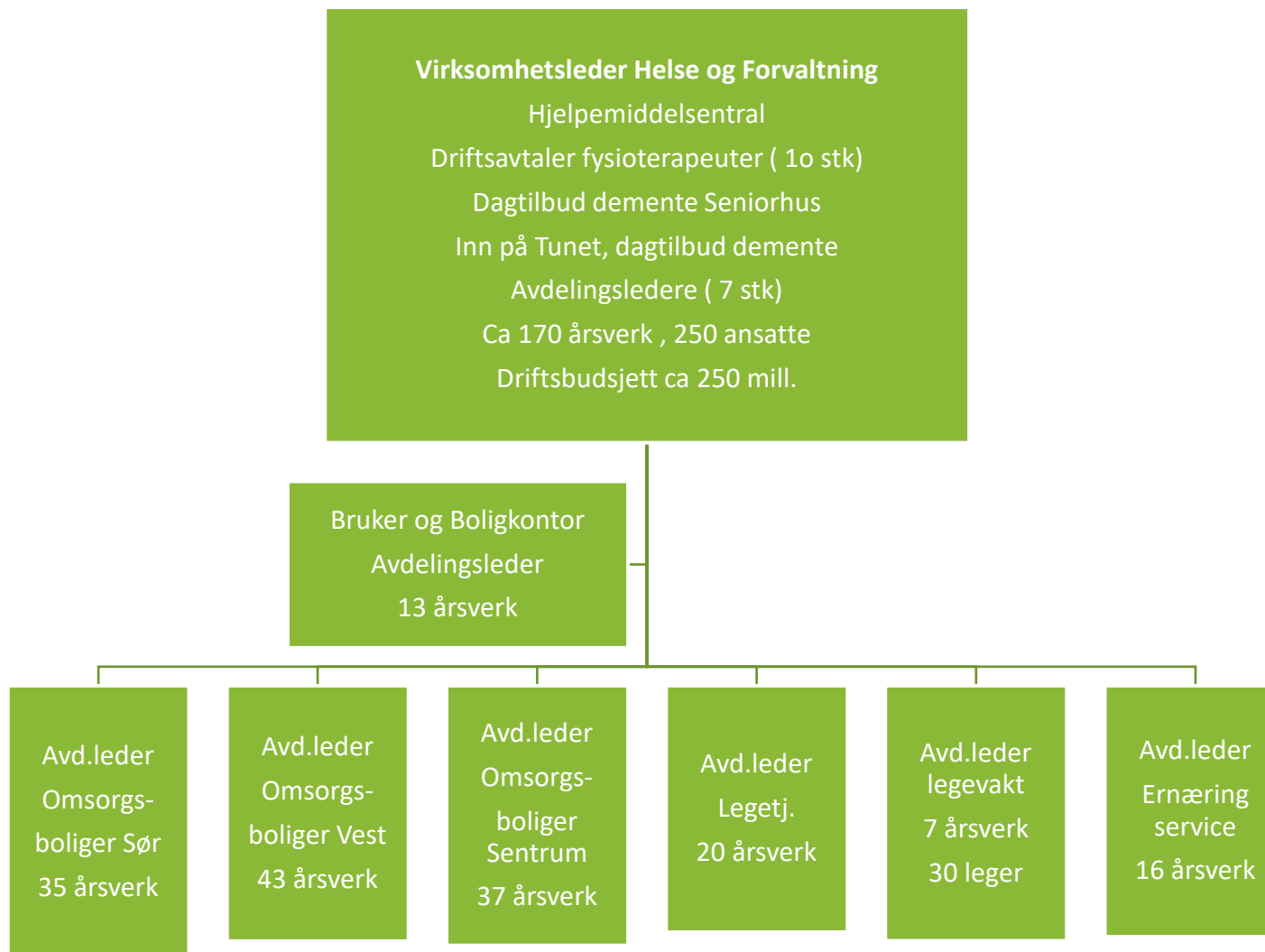


Helse og forvaltning org.kart



Brukerkontor organisering

- Brukerkontoret og Boligkontor ledes av avd.leder Stian T. Strand
- Brukerkontoret er organisert i Team der hvert Team har sine definerte områder/ oppgaver
- Boligkontoret består av to ansatte

Saksbehandler som har ansvar for boliger og husleiekontrakter, videre bostøtte

Saksbehandler som har ansvar for Husbankens ordninger.



Mål for Bruker og Boligkontor

- Bruker og Boligkontoret har ikke egne definerte mål.

Overordnet:

Namsos kommune møter innbyggernes behov for helse og omsorgstjenester med god kvalitet og ressurseffektive tjenester.

- Strategihuset.
- Medarbeiderplakaten.



Bruker og Boligkontor

• Brukerkontor

Tildeler alle tjenester jfr Helse og omsorgstjenesteloven, herunder Bruker og pasientrettighets lov og forvaltningsloven.

- Sykeheim, BVS, omsorgsbolig.
- Hjemmehjelp, hjemmesykepleie, velferdsteknologi
- Støttekontakt
- Parkeringbevis for bevegelseshemmede.
- Vederlagsberegning institusjon



Brukerstyrt personlig assistent

- BPA
- Ca 15 bruker har BPA i Namsos kommune, flere er i kategorien mennesker med funksjonsnedsettelse
- Ressurskrevende tjeneste, til dels med større omfang tjenester
- De aller fleste har valgt privat tilbyder av tjeneste.
- Budsjettomfang 2024 ca 14-15 millioner.



Boligkontor

- Tildeling av kommunale boliger
- Husleiekontrakter
- Bostøtte
- Husbankens ordninger, Startlån
utbedrings og etableringstilskudd.

Flyktningeboliger, framleie ca 70-80 boliger pr d.d.



Ressurser og utfordringer

- Brukerkontoret anser vi har tilstrekkelig bemanning til å ivareta den fortløpende drift.
- I perioder kan trykk være stort, da kan saksbehandlingstid bli noe lengre enn ordinært.
- Utfordringer:
Forventninger fra brukere og pårørende.
Press på plasser. Spesielt sykeheim og BVS
Ansatte kan i enkelttilfeller oppleve utfordrende dialoger.
Inngangsterskel for tjenester øker.



Brukere og publikum.

- Bruker og Boligkontor er Namsos kommunes inngangsdør for Helse og Velferdstjenester.
- Informasjons og veiledningsplikt
- Ivareta rettigheter for brukere



Samspill mot andre, eksterne

- Brukerkontoret samhandler
 - Med alle avdelinger i Helse
 - Med Barnevern, Helsestasjon, skole
 - NAV og HNT
- Boligkontor
 - Eiendomsdrift
 - Private utleiere, framleieboliger.
 - Husbanken



Kompetanseutvikling ansatte

- Årlig rullering av Kompetanseplan i Helse og Velferd.
- Noe egne kursmidler, det meste ligger overordnet.
- Brukerkontor:
Alle saksbehandlere fases inn på studie Helserett og saksbehandling. De fleste har dette,
Egne kurs for flere områder, eks BPA, videre definerte brukergrupper. Kurs Statsforvalter.
- Boligkontor, intern kurs Husbanken.



Brukermedvirkning

- Samtale og veiledning av brukere
- Rettlede i søknad tjenester.
- Ivareta brukeres ønsker der det er mulig innenfor eksisterende rammer.
- Brukerkontor og boligkontor har åpen dør !
- Namsos kommunes hjemmeside info



Etikk, likeverd og holdningsskapende arbeid

- Medarbeiderplakaten.
- Trepertssamarbeid i system
- Fokus i personalmøter.



Fysiske lokaler og arbeidsmiljø

- Lokaler er nye år 2022-2023
- Ikke helt optimalt
ventesoner kan utfordre, noe trangt.
Kontor uten vinduer
Noe trangbodd
MEN, oppleves stort sett bra.
- Arbeidsmiljø
Oppeves bra, ansatte kan spørres selv!



Andre viktige ting?

- Brukerkontoret:

Er Helse og Velferd sin forvaltningsdel

Her besluttet vedtak som legger føring for økonomisk ressursbruk i Helse og Velferd.

Boligkontor:

Flyktninger, merarbeid og utfordringer.

