



# Konsek

TRØNDELAG IKS Kontrollutvalgenes sekretariat



Hvordan håndtere henvendelser?  
Og litt om saksbehandling



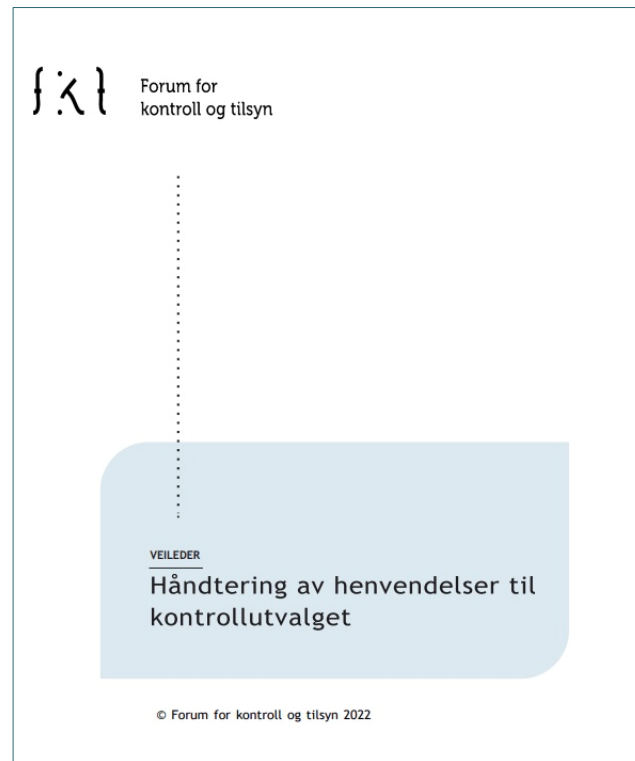
# Hva er en henvendelse?

- Innspill til kontrollutvalget eller medlemmer i utvalget fra innbyggere, folkevalgte, næringsaktører, ansatte, media, organisasjoner eller revisor.
- Generelle innspill til tema eller områder
  - For eksempel om planlegging av nye hytteområder
- Konkrete og mulige kritikkverdige forhold. Det kan for eksempel være
  - Om behandling eller manglende behandling av varsel
  - Klage på et vedtak



# Hvordan behandle henvendelsen?

Kontrollutvalget er et offentlig organ – sekretariatet skal ivareta organets journalførings- og arkivplikt





# Kontrollutvalgets mandat og rolle

- Kontrollutvalget er kommunestyrets kontrollorgan
  - Skal likevel være uavhengig
  - Arbeider på systemnivå
  - Skal ikke være et klageorgan
- Kontrollutvalgets medlemmer har en rolle som krever «fingerspitzgefühl»
- Hva kan, bør og skal kontrollutvalget uttale seg om?



# Anbefaling 1:



Alle skriftlige henvendelser til kontrollutvalget skal journalføres



Som kontrollutvalgets medlem får du en SMS fra en bekjent der det gis informasjon som er interessant og som du tenker at kontrollutvalget bør se nærmere på. Du takker avsender for informasjonen og informerer om at den kan bli lagt fram for kontrollutvalget til vurdering.

➤ Skal dette journalføres?



# Anbefaling 2:

## Muntlige henvendelser må skriftliggjøres

Som folkevalgt kan det være naturlig for innbyggere å ta opp ulike ting med deg.

- Få klarhet i om det skal oppfattes som en formell henvendelse.



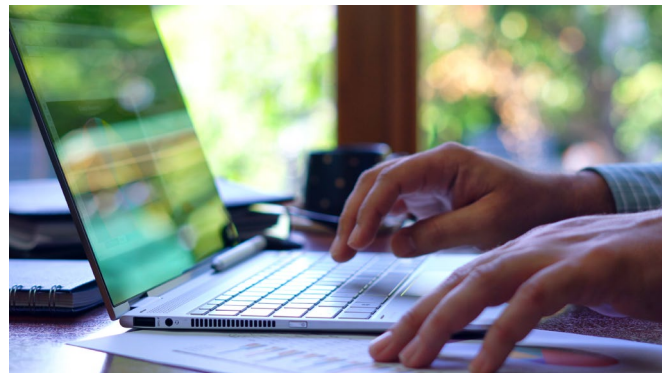
Foto: The Jopwell Collection/Unsplash



# Anbefaling 3:

## Skriftlig tilbakemelding på at henvendelsen er mottatt

- Når en henvendelse er rettet til kontrollutvalget
- Om henvendelsen skal til noen andre – veiledningsplikt for sekretariatet





## Anbefaling 4:

Kontrollutvalget bør utarbeide egne retningslinjer for håndtering av henvendelser

- Hvordan ønsker utvalget at dette skal gjøres?
  - Hvor mange henvendelser har utvalget?
  - Skal alle henvendelser legges frem for utvalget, eller skal leder/ sekretariatet ha myndighet til å avvise enkelte?





Sentrale spørsmål – «Trafikklysmodellen»  Kryss på røde felt kan peke i retning av å ikke følge opp henvendelsen, mens kryss på grønne felt kan tale for å følge opp henvendelsen.	Ja	Delvis	Nei	Ukjent
<u>Vedrører henvendelsen</u> misnøye med et politisk <u>fattet vedtak</u> ?	Red	Yellow	Green	Grey
Dreier henvendelsen seg om en klage på et enkeltvedtak som kommunen har fattet?	Red	Yellow	Green	Grey
Viser henvendelsen til lovbrudd, manglende etterlevelse av kommunale rutiner eller manglende oppfølging av kommunale vedtak?	Green	Yellow	Red	Grey
Viser henvendelsen til en risiko knyttet til system, rutiner, praksis i kommunen mer generelt innenfor et område?	Green	Yellow	Red	Grey
Dreier henvendelsen seg i hovedsak om en isolert hendelse?	Red	Yellow	Green	Grey
Er henvendelsen under annen behandling i et annet organ? (rettsapparat, sivilombud, statsforvalter, KOFA, klageorgan i kommunen, varslingskanal)?	Red	Yellow	Green	Grey
Er det annen naturlig behandlingsvei for henvendelsen (ref. organene nevnt over)?	Red	Yellow	Green	Grey
Kan henvendelsen, og henvendelsens oppmerksomhet, bidra til at det stilles spørsmål om tilliten til kommunens saksbehandling av en type saker?	Green	Yellow	Red	Grey
Berører henvendelsen et tema som kontrollutvalget allerede har vurdert som aktuelt for oppfølging i sin risiko- og vesentlighetsanalyse?	Green	Yellow	Red	Grey
<u>Foreligger området</u> som et tema i plan for forvaltningsrevisjon eller plan for <u>eierskapskontroll</u> ?	Green	Yellow	Red	Grey
Kan en gjennomgang bidra til læring og <u>forbedring</u> ?	Green	Yellow	Red	Grey



# Anbefaling 6:

## Kontrollutvalget bør unngå å gå videre med henvendelser når

- det er generell misnøye med et politisk fattet vedtak.
- det dreier seg om en personlig enkeltsak.
- saken er under behandling i ett annet organ eller har en annen naturlig behandlingsvei.



Bilde: Aj-produkter.no



## Anbefaling 7:

Kontrollutvalget bør i sitt budsjettframlegg ta høyde for uforutsette kontrollhandlinger

### Momenter å vurdere:

- Hvordan har behovet for dette vært i tidligere perioder?
- Er det mulig å be om tilleggsbevilgning ved behov?

# Anbefaling 8:

Kontrollutvalget bør drøfte hvordan utvalget vil

- synliggjøre sin rolle og mandat.
- hvorfor utvalget ønsker å motta henvendelser.



Oppland Arbeiderblad  
Politikk

## Horisont skal granskes om åpenhet, innsyn og klagebehandling



REAGERER: Basert på egne erfaringer henvendte Tor Gaute Lien seg til kommunens kontrollutvalg om åpenhet, innsyn og klagebehandling i Horisont miljøpark IKS.

Foto: Arkiv

Publisert 2. august kl. 07:34  
Av Sæmund Moshagen

Kontrollutvalget i Østre Toten kommune har enstemmig bedt Innlandet Revisjon iverksette kontroll med renovasjonsselskapet Horisont miljøpark IKS