

Når kommunestyret er eier

22.04.2024

Sunniva Tusvik Sæter

Margrete Haugum



Er kommunestyret på ballen?

- **Vet kommunestyret**
 - hvilke selskaper kommunen eier?
 - hva som er hensikten med eierskapet?
 - konsekvensene for politisk styring?
- **Får kommunestyret mulighet til å styre?**
 - har de egnede styringsverktøy?
 - bestemmer de hva eierrepresentanten skal mene?
 - får de informasjon om resultat og status i selskapene?
- **Hva har de egentlig adgang til å styre?**
 - i ulike selskapsformer?
 - i konsernstrukturer?
 - om tjenestene fra selskapene?
 - i eierfellesskap med andre?

Eierskapskontroll

- Hvordan utøves eierstyringen? (KU best)
 - Generelt
 - I enkeltstående selskap
 - Forvaltningsrevisjon i selskap

Hva ser vi etter?

- Opplæringstiltak
- Eierskapsmelding
- Myndighet og roller
- Rapportering
- Dialogen med eierrepresentanten



Hva finner vi?

- Mer opplæring etterspørres
- Eierskapsmeldingen revideres sjelden
- Usikkerhet om roller
- Fragmentert rapportering
- Lite systematisk dialog med eierrepresentantene
- Interesse etter at noe har skjedd

Risiko for enevelde?



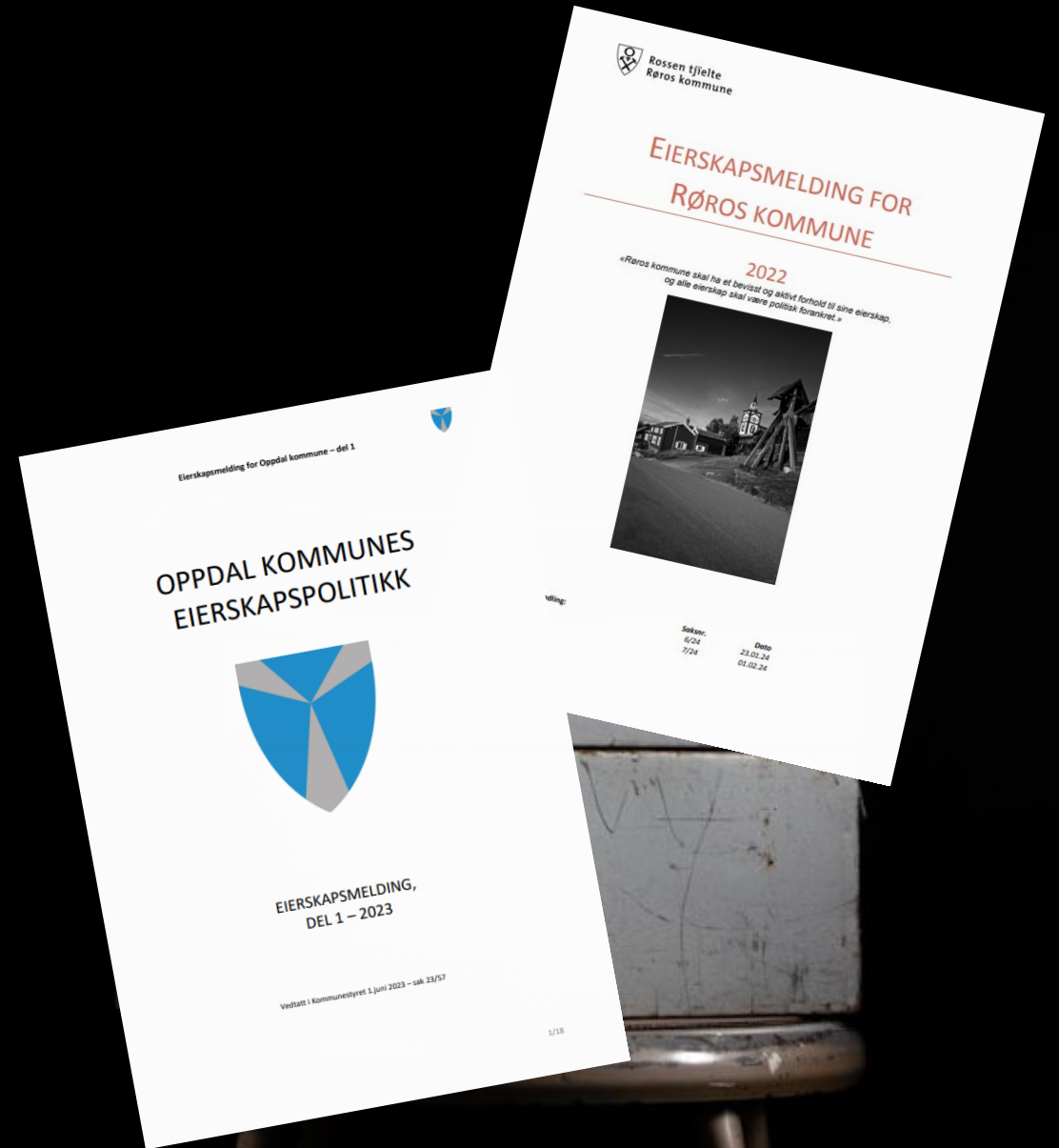
Virkemidler

Opplæring

- Folkevalgtopplæringen
- Temamøter
- «Learning by doing»

Eierskapsmelding

- Skal gi økt bevissthet om eierstyring
- Krav til innhold
 - Generelle prinsipp
 - Oversikt over eierskap
 - Formålet med eierskapene
- Syklus for revidering
- Språk, struktur og omfang



Rolleforståelse - hvem, hva, hvor?

- Kommunestyre
- Eierskapsutvalg
- Eierrepresentant
- Eierorgan
- Eiermøte
- Styre og styrerepresentanter
- Kommunedirektør

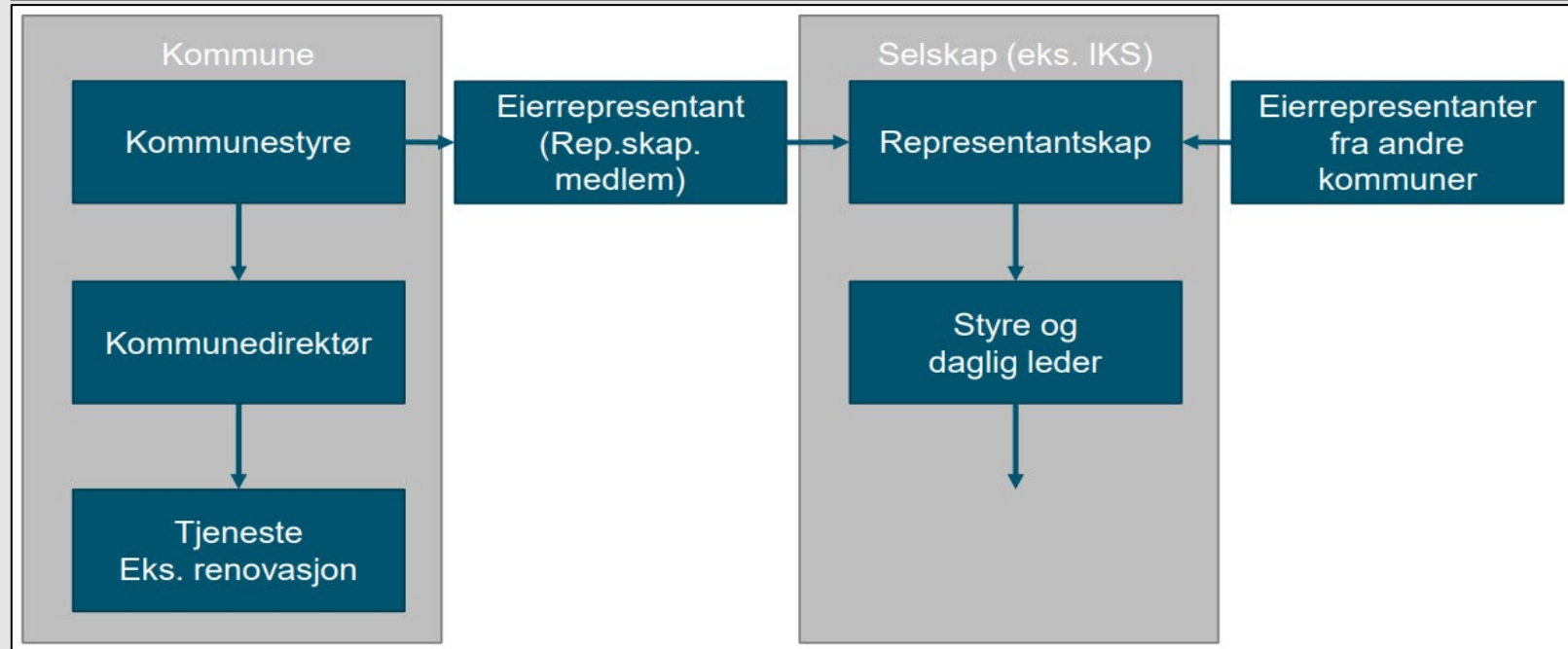
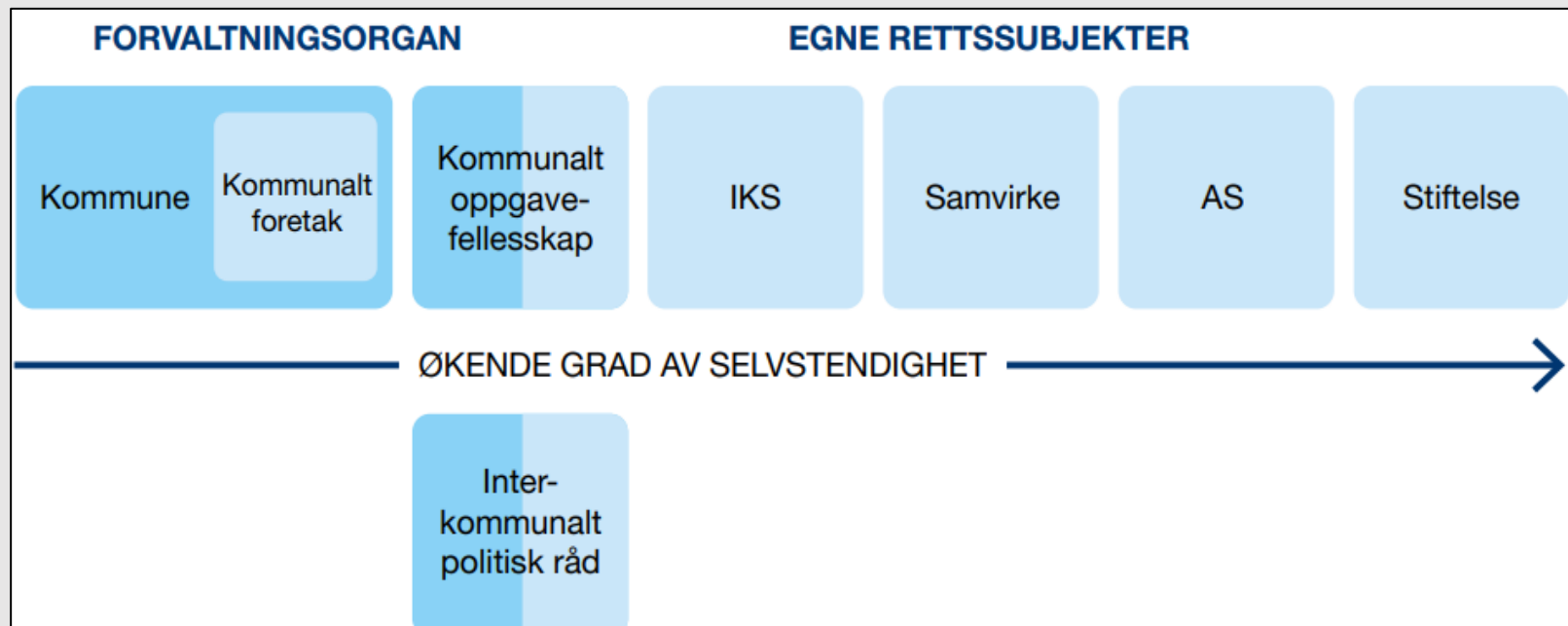


Selskapsformer

- Lang meny

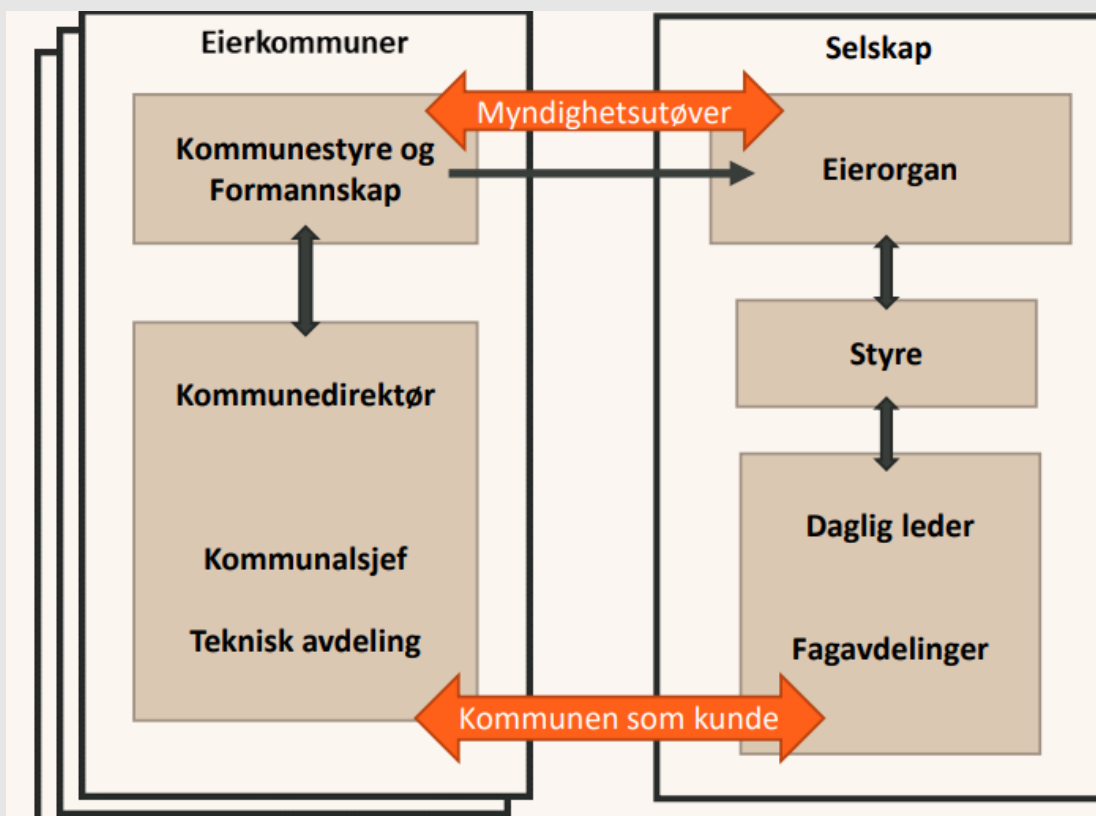
men

- Valget avgjør roller og myndighet

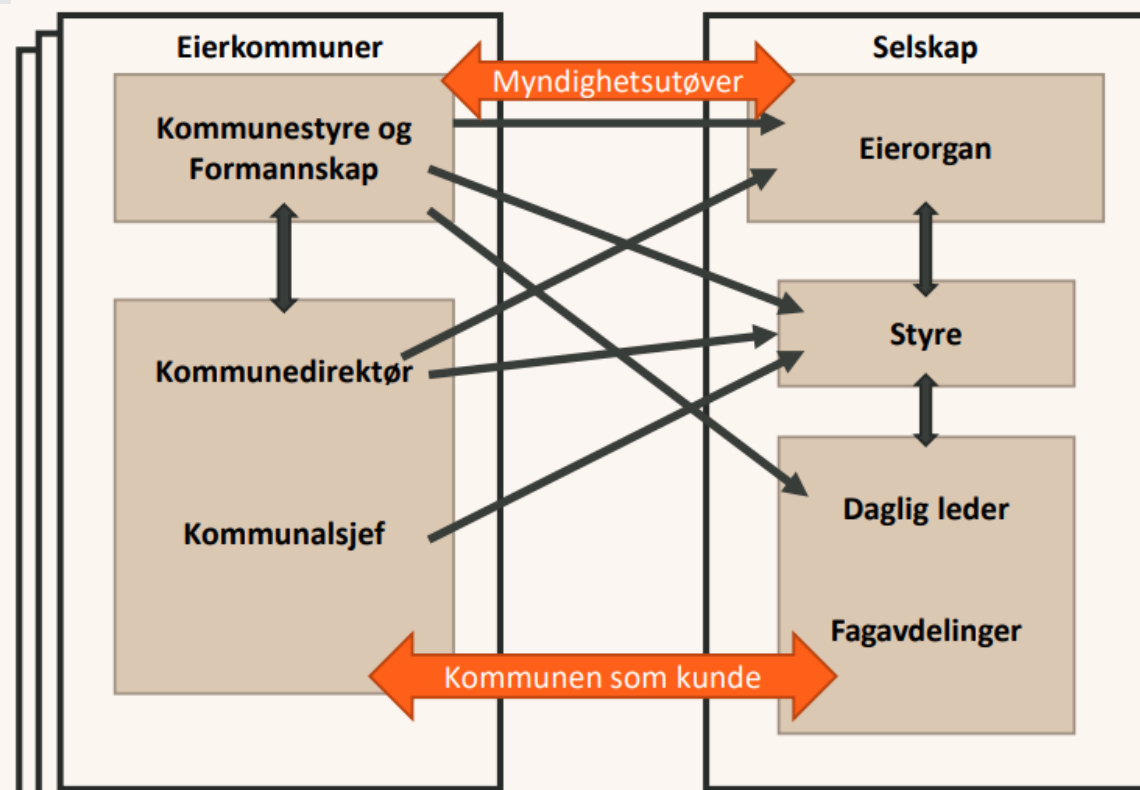


Når kommunen både er eier og kunde

Idealet



Virkeligheten?

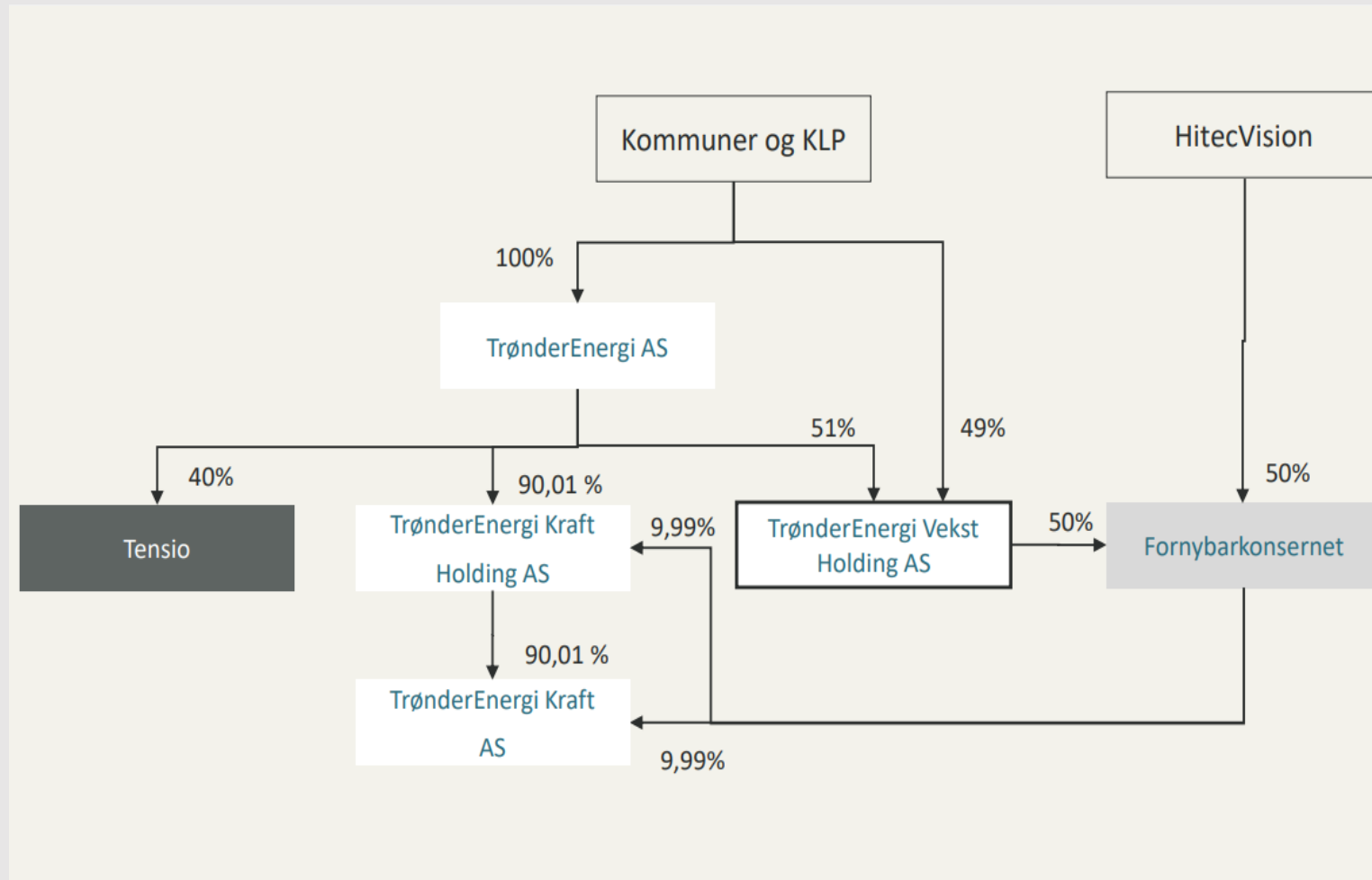


Komplekse eierstrukturer

Eksempel:

Selskapsstruktur i TrønderEnergi

- Kommunene eier to holdingselskap (100 % og 49%)
- Holdingsselskapenes eneste oppgave er å eie andre selskap
- Kommunene sitter ikke i generalforsamlingen til datterselskapene
- Krysseierskap mellom datterselskapene



Hva får kommunestyret vite?

Fra eierrepresentanten

- Saker til eierorganene?
- Protokoller fra eierorganene?
- Referat fra eiermøter?

Fra selskapene

- Informasjon om virksomheten?
- Regnskap og årsmelding?

Om måloppnåelse

- Innfris formålet med eierskapet?

Styringsdialogen

- Mandat til eierrepresentanten
- Sentrale folkevalgte som eierrepresentanter
- Eiermøter

- Selskapsspesifikke eierstrategier
- Forventninger til selskapet
- Formidle kommunens mål og krav til selskapene

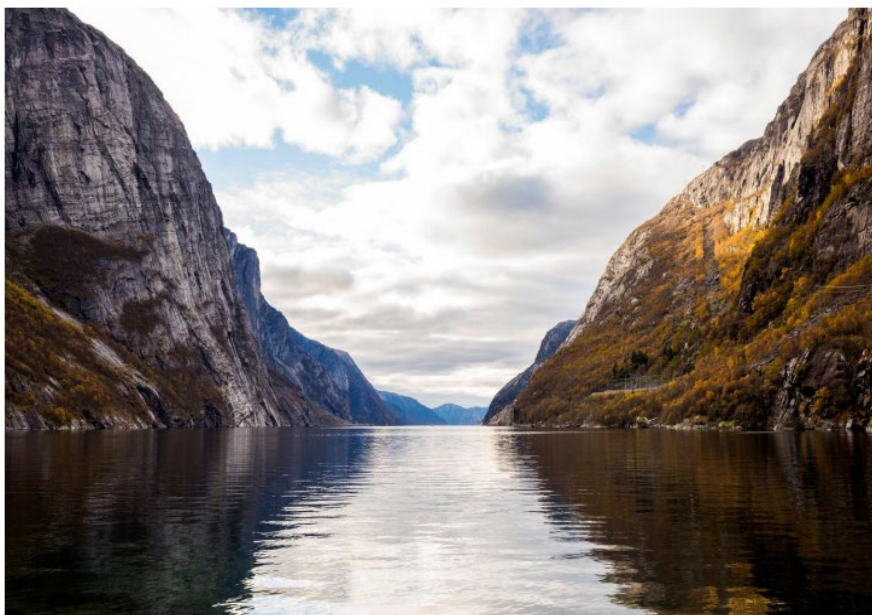


Felles eierstyring

- Hvordan balansere sprikende eierinteresser?

«Å eie er å ville»

Eierstrategi 2021 for Lyses 14 aksjonærer



Styrets melding til eierne

2022



Industribygging i mer enn hundre år

God praksis

- Svare ut KS-anbefalingene
- Språk, omfang og kompleksitet
- Forutsigbar og tilstrekkelig informasjon til kommunestyret
- Tilstrekkelig ajourhold av eierskapsmeldingen
- Styrevalg på grunnlag av kompetanse
- Samordnet eierstrategi for selskap med flere eiere
- Lære av hverandre



KS FOLKEVALGTPROGRAM 2019–2023

Anbefalinger om eierskap, selskapsledelse og kontroll.



Lyst til å høre eller snakke mer om eierstyring?



Sunniva Tusvik Sæter
47 63 77 14
sts@revisjonmidtnorge.no

Margrete Haugum
95 23 30 07
mha@revisjonmidtnorge.no



RIM Revisjon
Midt-Norge
www.revisjonmidtnorge.no