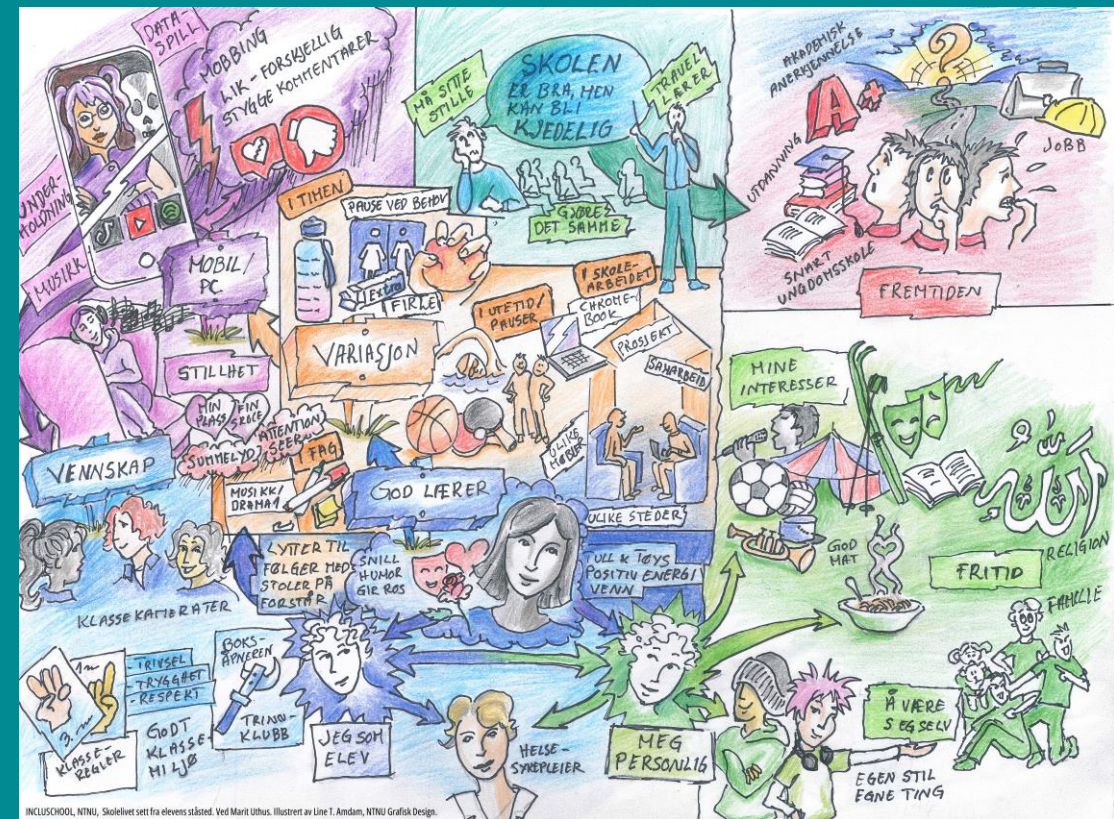




# ÅRSRAPPORT FOR ELEV-, LÆRLING- OG MOBBEOMBUDET I TRØNDELAG 2023-2024

## Fellesskap på hell?



INCLUSCHOOL, NTNU, Skolelivet sett fra elevens såset. Ved Marit Uthus. Illustrert av Line T. Amdam, NTNU Grafisk Design.

# Sammenheng barnehage – grunnskole – videregående opplæring



Vi ønsker å vise at arbeidet som legges ned i barnehage og grunnskole, har innvirkning på hvordan ungdommene mestrer videregående opplæring og yrkesliv.



ELEV- OG  
LÆRLINGOMBUDET  
I TRØNDELAG



# ELOT - FORMÅL



- ELOT er fylkestingets ombud for videregående opplæring.
- ELOT skal ivareta alle elever, lærlinger og lærekandidater i Trøndelag.
- Uavhengig lavterskeltilbud.
- Viktigste oppgave er å styrke og videreutvikle elever, lærlinger og lærekandidater sin medvirkning og deltakelse i opplæringen.



# ELOT – MANDAT (individ – systemnivå)



- Ombudet skal handle på **fritt** og selvstendig grunnlag, og være **uavhengig** av administrativ og politisk ledelse i det faglige arbeidet.
- Ombudet skal **styrke** og videreutvikle elevers, lærlingers og lærekanidaters **medvirkning og deltakelse i opplæringen**.
- Ombudet skal være en **brobygger** - et bindeledd mellom elever, lærlinger og lærekanidater - og skolene, lærebedriftene og fylkeskommunen.
- Ombudet skal **fremme samarbeid og dialog**, og bidra til å forebygge misforståelser og konflikter.
- Ombudet skal bidra som en **ressurs** for alle aktører i skolesamfunnet og opplæringsinstitusjoner, både som en **kritisk samarbeidspartner** og **pådriver** på elever, lærlinger og lærekanidaters premisser.
- Ombudet skal bidra til at skole og lærlingeplasser blir en viktig og trygg arena for **integrering**.



# ARBEIDSOPPGAVER



- Arbeide for at alle elever, lærlinger og lærekandidater får en **rettferdig behandling** etter **lov, forskrift** og fylkeskommunalt **regelverk**.
- Være en **pådriver** for at skolene og opplæringsinstitusjonene følger de sentrale styringsdokumenter hva angår elever, lærlinger og lærekandidaters **rettigheter og plikter**.
- **Samarbeide** med skolene, elevorganisasjonen, lærlingerådet, opplæringskontorene, lærebedriftene og partene i arbeidslivet, fylkeskommunen og andre instanser som ombudet måtte finne **hensiktsmessig**.
- **Delta** i råd, utvalg og forum hvor **elever- og lærlinginteresser bør være representert**.

**Årlig legge frem en rapport til fylkestinget i Trøndelag om sin virksomhet.**

# Arenaer for elever i vgs



## Skolebesøk vgs - årlig tilbud til alle skoler

- ledelse, elevråd og VG1
- workshops på bestilling fra enkeltskoler
- Innlegg personaldager / foreldremøter

## Ledersamling for elevrådskontakter og elevrådsledere

- samarbeid med avd. kompetanse TRFK

## Elevorganisasjonen og UFU

## Forelesninger

- NTNU ILU Yrkesfag / Nord universitet PPU / POLITI



# Arenaer for lærlinger / lærekanidater



## Fylkeskommunal digital lærlingesamling (årlig)

- Målgruppe alle 1. års lærlinger i Trøndelag fylkeskommune

## Lærlingesamlinger / fagdager / konferanser

- Arrangører; samarbeidsorgan, opplæringskontor, lærebedrifter og fagforeninger

## Lærlingerådet i Trøndelag

- Regionale lærlingsamlinger
- Arbeidsmøter
- Høringer





516

160 ELEVER

202 LÆRLINGER

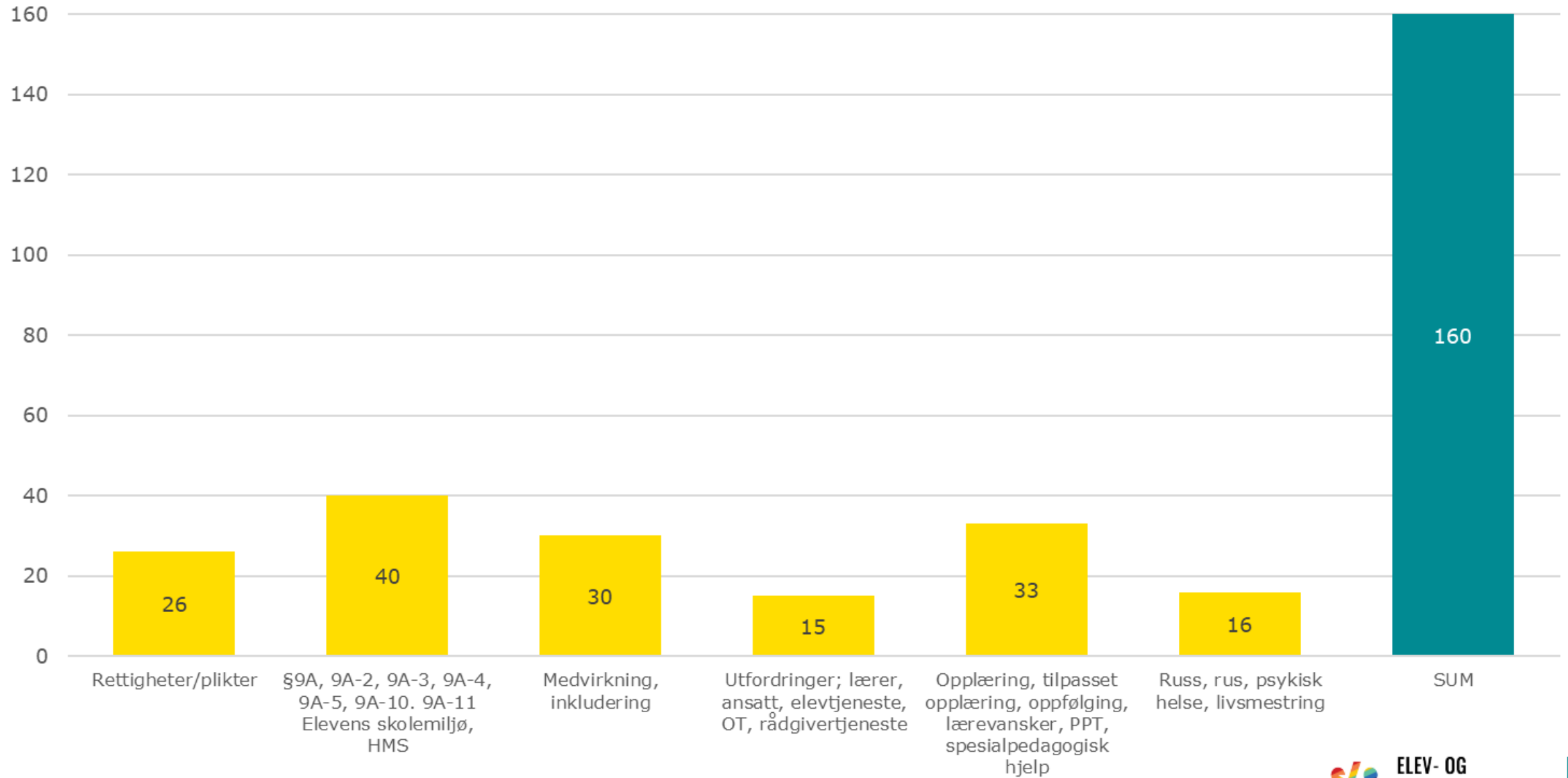
154 ANDRE

1.gangs henvendelser til Elev- og lærlingombudet

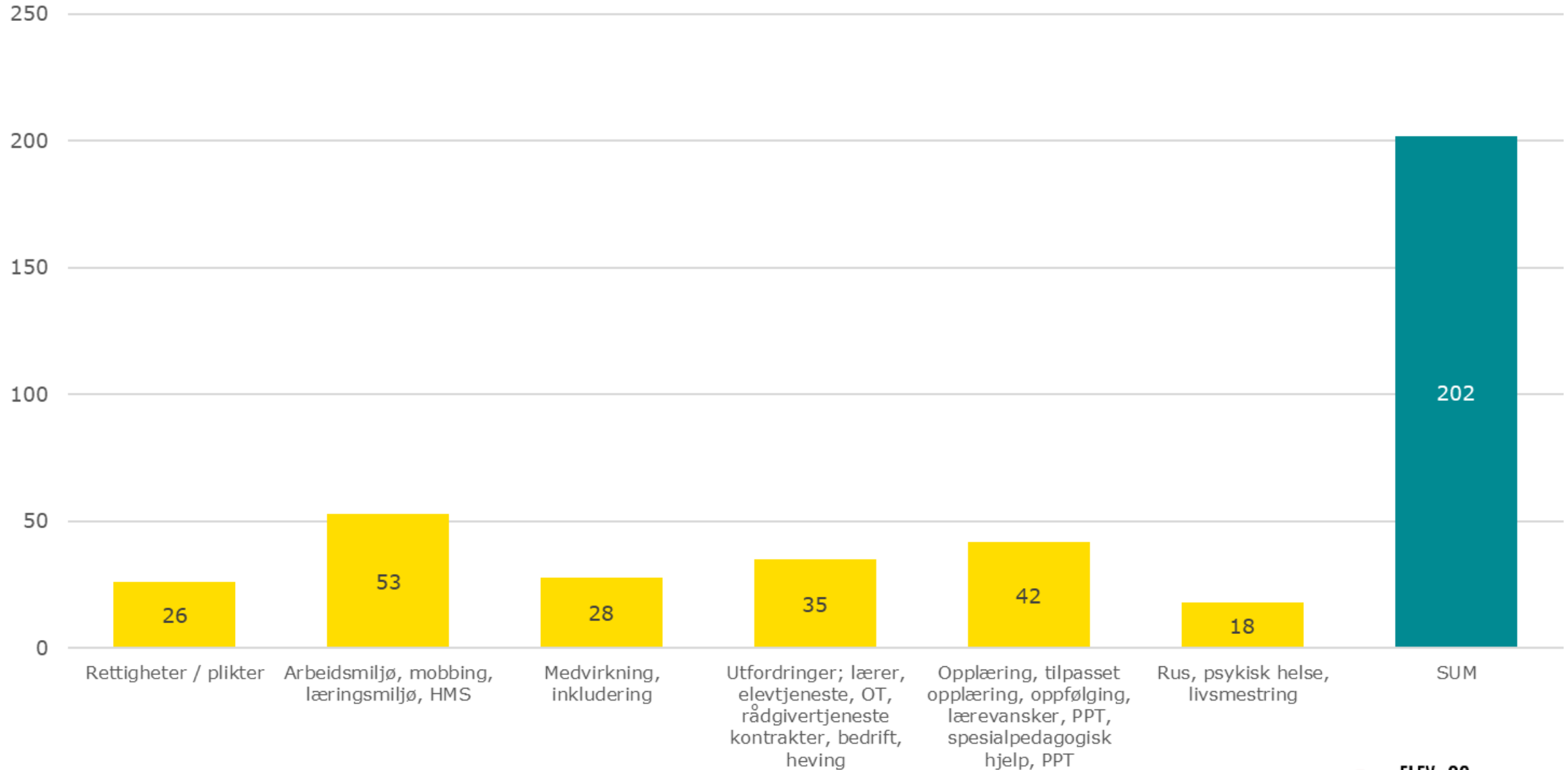
Skoleåret 2023/24



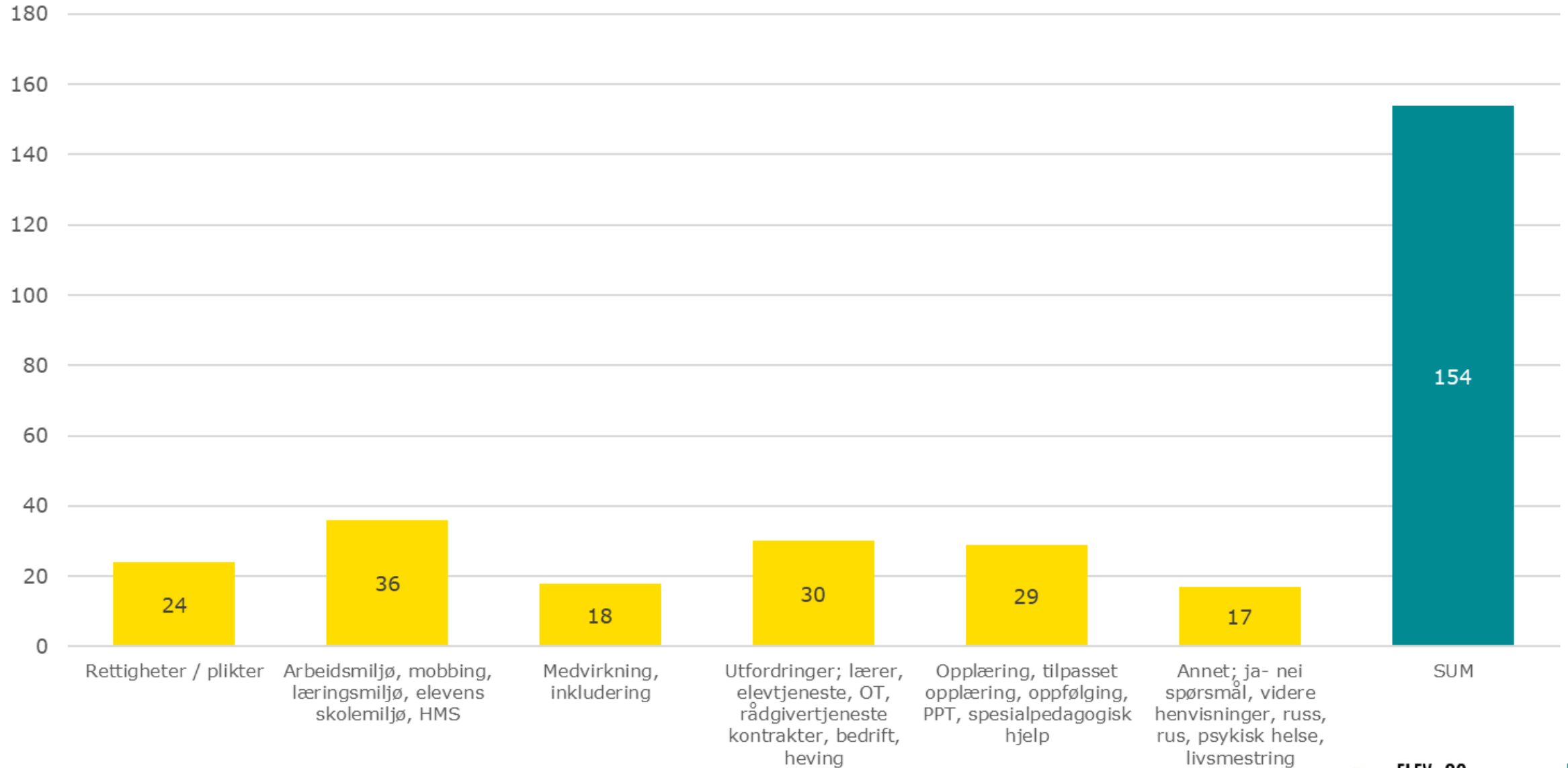
## Elev



## Lærling



## Andre

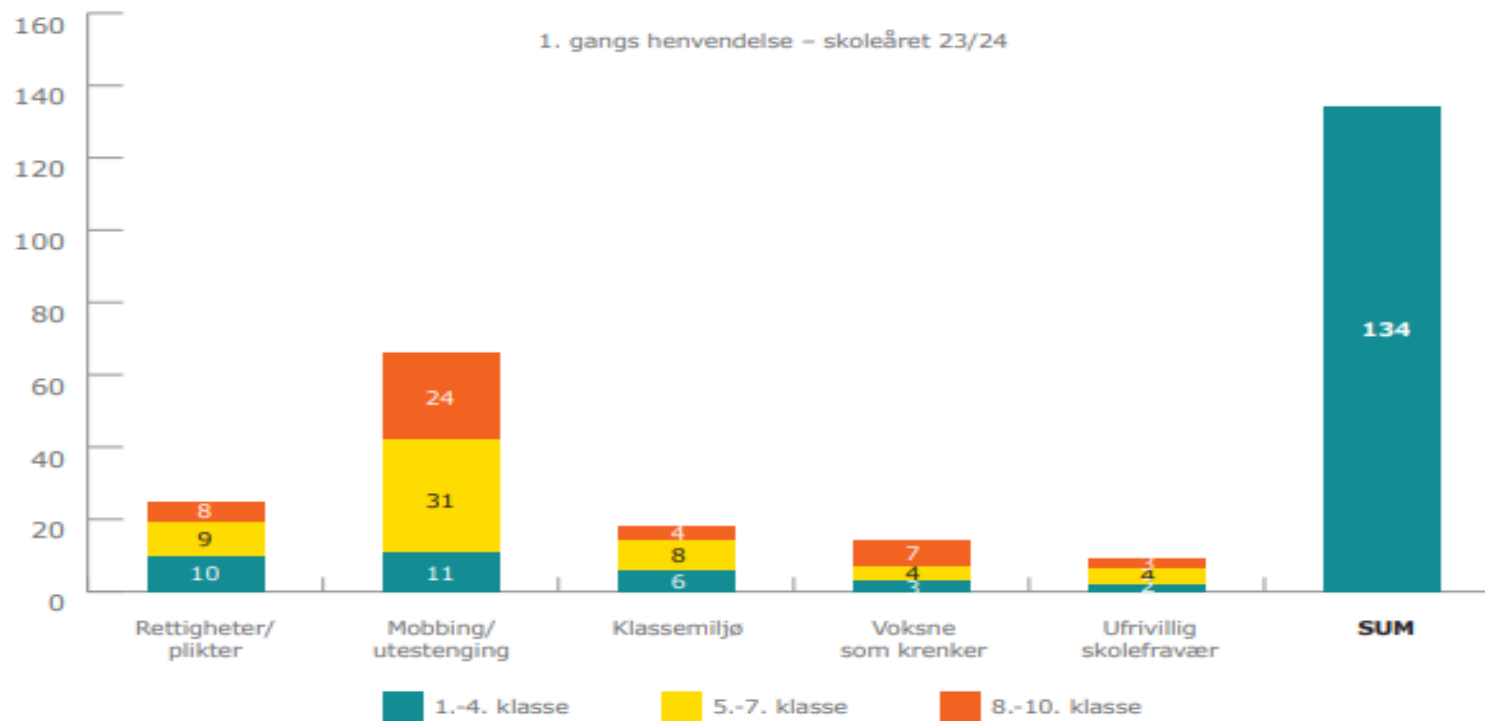


# Henverdeler mobbeombudet



## 3.1 Henvendeler mobbeombudet

Totalt mottok mobbeombudet 134 henvendeler i perioden 1.august 2023 til 1.august 2024, med folgende fordeling:



# «Gjennomføring av videregående opplæring» i et ombudsperspektiv



## PROBLEMSTILLINGER

1. Har fylkeskommunen tilfredsstillende rutiner og tiltak for å identifisere og følge opp elever som står i fare for å avslutte videregående opplæring før oppnådd sluttkompetanse?
2. Arbeider fylkeskommunens oppfølgingstjeneste tilfredsstillende med oppfølging av unge som ikke er i utdanning eller arbeid?
3. Sørger fylkeskommunen for nødvendig samhandling med aktuelle, interne og eksterne tjenester?



# PROBLEMSTILLING 1



*«Har fylkeskommunen tilfredsstillende rutiner og tiltak for å identifisere og følge opp elever, som står i fare for å avslutte videregående opplæring før oppnådd sluttkompetanse?»*

## **ELOT –refleksjoner og innspill**

- målrettet obligatorisk kursing om Grunnlovens § 104 – Hensyn til barnets beste – for alle som jobber med saksbehandling og vedtak i videregående opplæring. (Kursholdere: eksperter på området)
- mer systematisk obligatorisk kursing (webinar) om årsaker til frafall / skolefravær, for alle ansatte i skole, opplæringskontor og veiledere i lærebedrift – felles forståelse (Kursholdere: eksperter på området)
- tydeligere system for registrering av elever og lærlinger som av ulike årsaker ikke fullfører
  - Årsak kategorisert (NB. personvern må ivaretas)
- at alle lærlinger og lære kandidater har en intern plan for opplæring i bedrift
- mer kunnskap om, og bruk av internt materiell/veiledere som verktøy.
- obligatoriske retningslinjer og felles praksis for alle skoler, for oppfølging og håndtering av skolefravær. Forebyggende og tiltaksrettet perspektiv.

# PROBLEMSTILLING 2



*«Arbeider fylkeskommunens oppfølgingstjeneste tilfredsstillende med oppfølging av unge som ikke er i utdanning eller arbeid?»»*

## **ELOT – refleksjoner og innspill**

- bedre rutiner for kvalitetssikring, opplæring av nytilsatte og rolleavklaring.
- mer kunnskap om mangfoldet av funksjonsnedsettelse.
- mer lik praksis / tilbud fra på OT tjenesten, uavhengig av skole.
- bedre rutiner for å tidlig fange opp elever som har utfordringer, og dermed kunne sette inn forebyggende støttetiltak.
- tettere samarbeid i mellom alle aktørene i skolens Elev- og lærlingtjeneste. PPT og NAV viktige samarbeidspartnere.

# PROBLEMSTILLING 3



*«Sørger fylkeskommunen for nødvendig samhandling med aktuelle, interne og eksterne tjenester?»*

## ELOT – refleksjoner og innspill

- felles praksis og forståelse av normer og regler.
- mer systematisk og kontinuerlig arbeid for deling av erfaring og kompetanse.
- mer erfaringslæring og kunnskaps-overføring i laget rundt eleven / lærlingen
- synliggjøring av rådgivere på avd kompetanse, med frafallsproblematikk som fagområde. En viktig støttefunksjon for skolene.



# Eksempel på problemstillinger ELOT



- Står i fare for å droppe ut av videregående opplæring, og systemet har ikke fanget opp tidlig nok til å bistå med forebyggende tiltak.
- Lærevansker og mangel på tilrettelegging gjør at de strever med å fullføre, til tross for kunnskap, motivasjon og ferdighet i faget.
- Veileder i lærebedrift og/eller opplæringskontor hevder at de ikke er egnet for jobben. Bedriften ønsker å heve lærekontrakten.
- Har forsøkt ulike fagområder enten på skole / lærling og usikker på om de er på rett vei.
- Utfordringer i læretiden som gjentar seg selv, om de bytter fagområde og/eller lærebedrift.
- Helseutfordringer over tid i lærerløpet.
- Kulturforskjeller og/eller kommunikasjonsutfordringer, som kan bidra til misforståelser og konflikter i læretiden.
- Svake norskkunnskaper hemmer god kommunikasjon og videre optimal faglig utvikling.

# ELOT på individ og systemnivå - lytter – anerkjenner og handler



- **Informasjonsressurs og veiledertjenester** for alle som ønsker informasjon og hjelp knyttet til rettigheter og plikter i videregående opplæring
- **Veilede og bistå i enkeltsaker**, slik at den enkelte får den hjelp den trenger, og dermed bidra til forbedring på systemnivå.
- **Motvirke** at barn og unge får en **utrygg hverdag** eller blir utsatt for krenkelser som mobbing, diskriminering, trakassering, rasisme, etc.
- Bidra i arbeidet med **reell medvirkning** for elever, lærlinger og lærekandidater.
- **Forebyggende** arbeid for å bevisstgjøre på individ og systemnivå
- **Ressurs** for ulike tjenestetilbydere som omfatter barn og ungdom.
- **Støttespiller, veileder og brobygger**