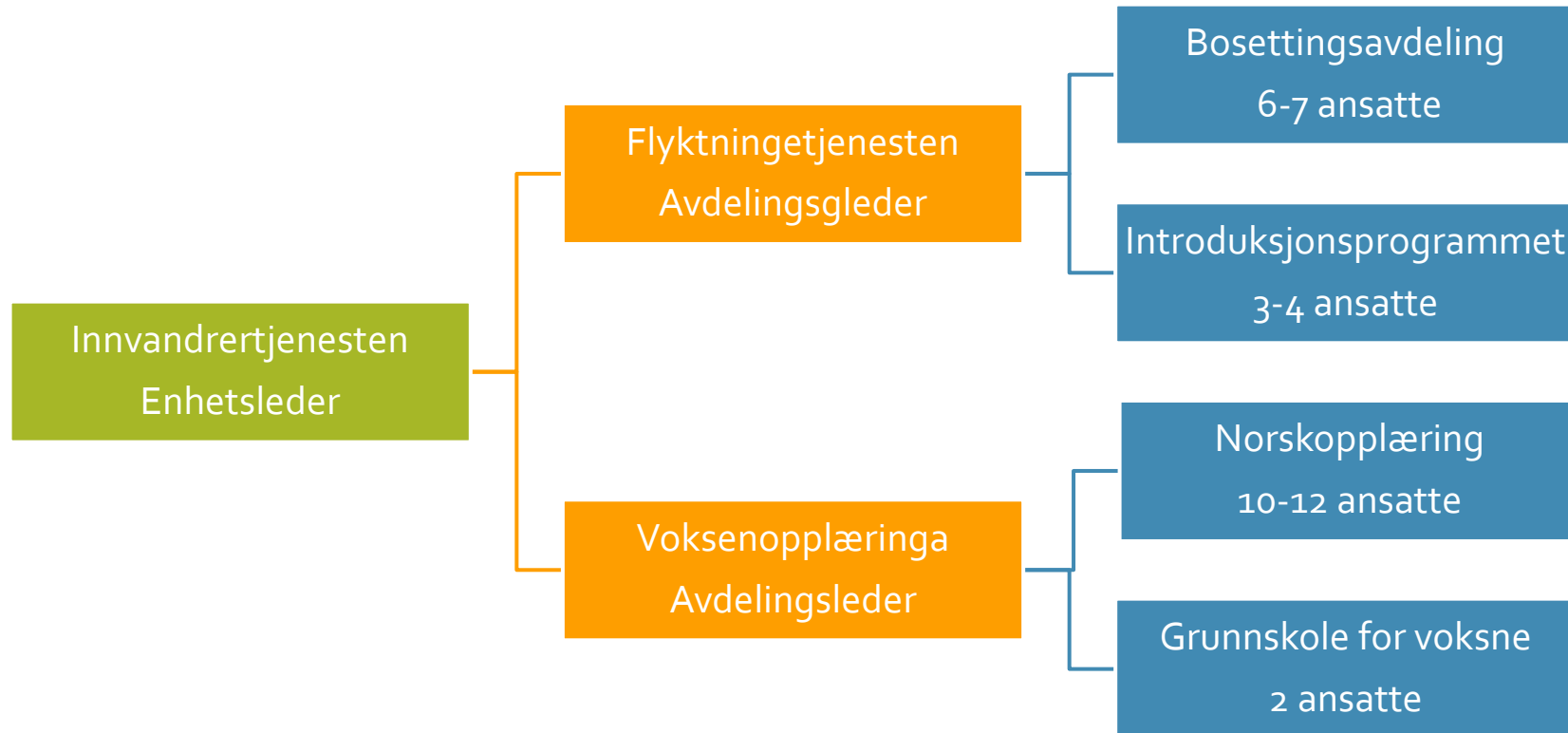


Kontrollutvalget 26.2.25

INNVANDRERTJENESTEN

Innhold

- Lovverk
- Organisering
- «Reisen for en bosatt i Oppdal»
- Visjon
- Samarbeidspartnere
- Tall
- Lederfilosofi
- Utfordringer



Hvordan er «reisen» for en nybosatt i Oppdal?

- Klargjøring av bolig – mottakelse (praktiske bosettere)
- Komme i gang med livet (sosionomer)
DIGITALT+helse
- Oppstart introduksjonsprogram (programrådgiver)
- Oppstart norskopplæring (lærer)
- Jobb, praksis, videre utdanning (programrådgiver)
- Oppfølging etter behov – videre opphold (sosionom)

Visjon:

«Selvstendigjort til et godt liv i Oppdal/Norge»

- så lenge de er her

Samarbeidspartnere – jevnlig kontakt:

Helsestasjon, psykisk helse	Legesenter, tannlege, optiker	Nav	Lokalt næringsliv	Politiet	Lag og organisasjoner
Barnehager og skoler	Videregående skole	Imdi – styrer bosetting	Kommunale praksisplasser	Frivilligsentralen	Private utleiere
	Fylkeskommunen		Kulturhuset/Fritidsklubben	Tekniske tjenester	UDI

Tall

- Bosatt: 143 + 129+ 80+70 (20-30 årlig før det)
- 40-50 har returnert
- 334 personer i 5-årsperioden
- 90% overgang til arbeid/utdanning i 2023, -72% i 2024
- 20+ ansatte i tjenesten (noe midlertidig)
- 80+ elever i voksenopplæring (korte og lengre løp)

Økonomi

- Folketallsutvikling – økt rammetilskudd
- Integreringstilskudd år 1-5
- Tilskudd til norskopplæring
- Innvandrer-tjenesten budsjetterer tilskuddene, gjør avtaler med andre som utfører integreringsoppgaver om midlertidige overføringer
- Fond - Inntekter og utgifter kommer til ulike tidspunkt
 - Uforutsette utgifter knyttet til enkeltpersoner/grupper

Endringsledelse

Opp- og nedgang i tjenesteomfanget – bemanne deretter

Lokal frihet til å organisere og utøve tjenestetilbudet

Fokus på visjon og samfunnsoppdrag

Innsats – resultater

Engasjerte og motiverte medarbeidere med høy kompetanse

Oppbygging av digital struktur

Egnede lokaler

Goodwill i lokalsamfunnet

Jobbe samskapende

Medvirkning og samskaping

- Fokus på at medarbeiderens mening og engasjement er viktig
- Fokus på at brukerens egeninnsats og motivasjon er viktig
- Finner løsninger sammen
- Gode digitale samarbeidsplattformer
- «Prøver og feiler»
- Forberedt på endringer for stadig å utvikle og forbedre

Utfordringer

- Langsiktig konsekvenser av høy bosetting
- Store svingninger i antall bosatte
- Utenforskap
- Arbeidskraftbehov
- Opprettholde samarbeid
- Lokalsamfunnets engasjement
- Hva skjer om bosatte ikke får videre opphold?